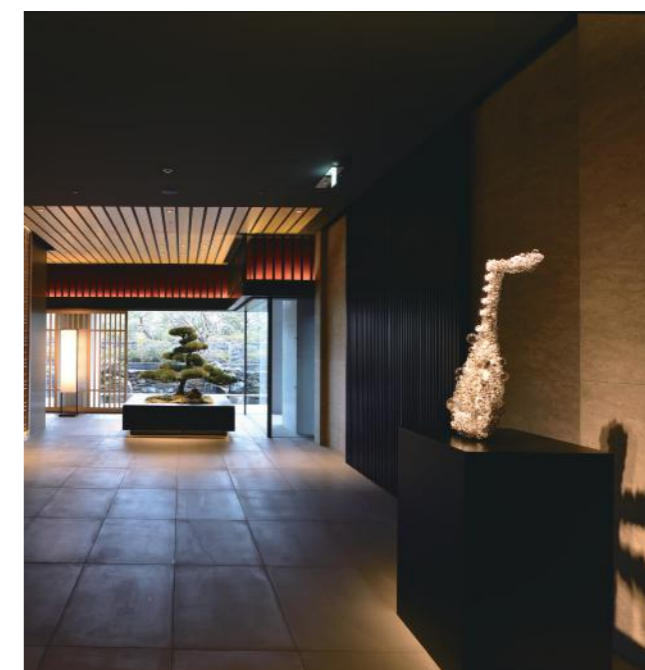




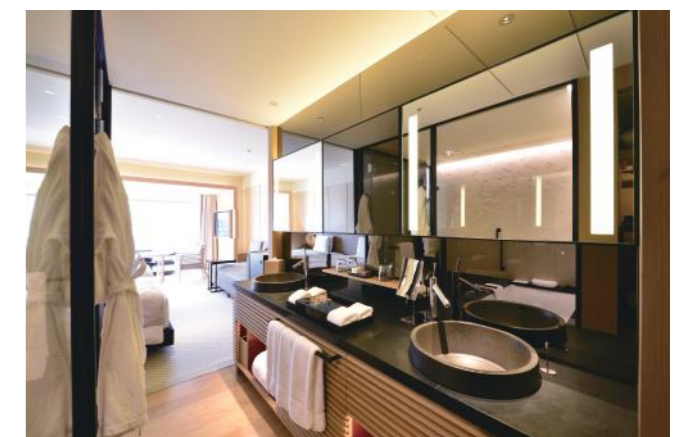
ザ・リッツカールトン京都 THE RITZ-CARLTON, KYOTO

ザ・リッツカールトン京都は鴨川のほとりに位置し、東山三十六峰の美しい景色を楽しむことができます。京都市街地に近く、祇園、河原町、そして先斗町といった繁華街にもアクセスのよい、観光やビジネスにはぴったりの場所です。ここでは世界最高峰のホテルだからこそ味わえる素晴らしいサービスや、古き良き京都文化が息づいています。長い歴史の中で培ったサービス経験とおもてなしの精神で、リッツカールトンはまるで自分の部屋にいるかのようなくつろぎ提供し、心に永遠に残る時間を与えてくれます。

The Ritz-Carlton, Kyoto opened in February 2014 as the first international luxury hotel brand in Kyoto as an urban resort concept with contemporary touches. Overlooking the Kamogawa river, in a prime location favored by Japanese noblemen since the 17th century, the property offers sublime views of the river and the Higashiyama mountain range, and easy access to the vibrant downtown districts of Gion, Pontocho and Kawaramachi.







プロフィール
 国・地域 日本
 カテゴリー 5つ星ホテル
 部屋数 248部屋
 TOTO採用製品 TOTOネオレスト

Details
 Country/Area JAPAN
 Category Hotel *****
 Rooms 248
 Product number TOTO NEOREST